

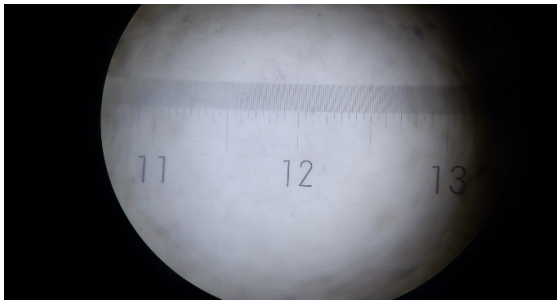
## 動作確認チェックシート

検査日	2023年5月23日	(機械の仕様・規格を記入する。)			
商品名	実体顕微鏡	接眼レンズ	x10	消費電力	—
型式	SMZ	対物レンズ	—	入力突入電流	—
メーカー名	ニコン	外寸	W145 D280 H300	定格出力電流	—
Ser.No	—	ズーム範囲	0.8~4x	点灯時電圧	—
		ズーム比	5:01		

チェック項目	主な確認内容	チェック(○×)
1 外観	筐体・キャスター・継手・スイッチ等に著しいキズ・破損・動作不良はないか。	○
2 起動動作	POWER ON時に異常(異音・異臭・漏電・暴走・アラーム表示等)はないか。	○
3 SW設定	SWの機能は正常か。	—
4 保管・出荷準備	水抜き・ビス締め・清掃・在庫元に関するシール等を取り除く。	—
5 確認シール	動作確認済シールを貼る	—

備考(動作確認内容・不具合内容等) 機器の仕様・規格を満たす事を確認する。

- ・ズーミングリングの回転が重たい。上下稼働:OK
- ・リング照明:問題なし
- ・載物板が付属していません。



ズーム倍率0.8 8倍画像



ズーム倍率4 40倍画像

取扱説明書(無)

## 修理・改造履歴

年月日	修理・改造記録	作業者

File Maker入力

(備考欄コメント)

[責任者]

動作(OK) 作業工数[ 0.5H]

検査担当者[ 中野 ]

中野

ユーザー名【 】出荷日 年 月 日